

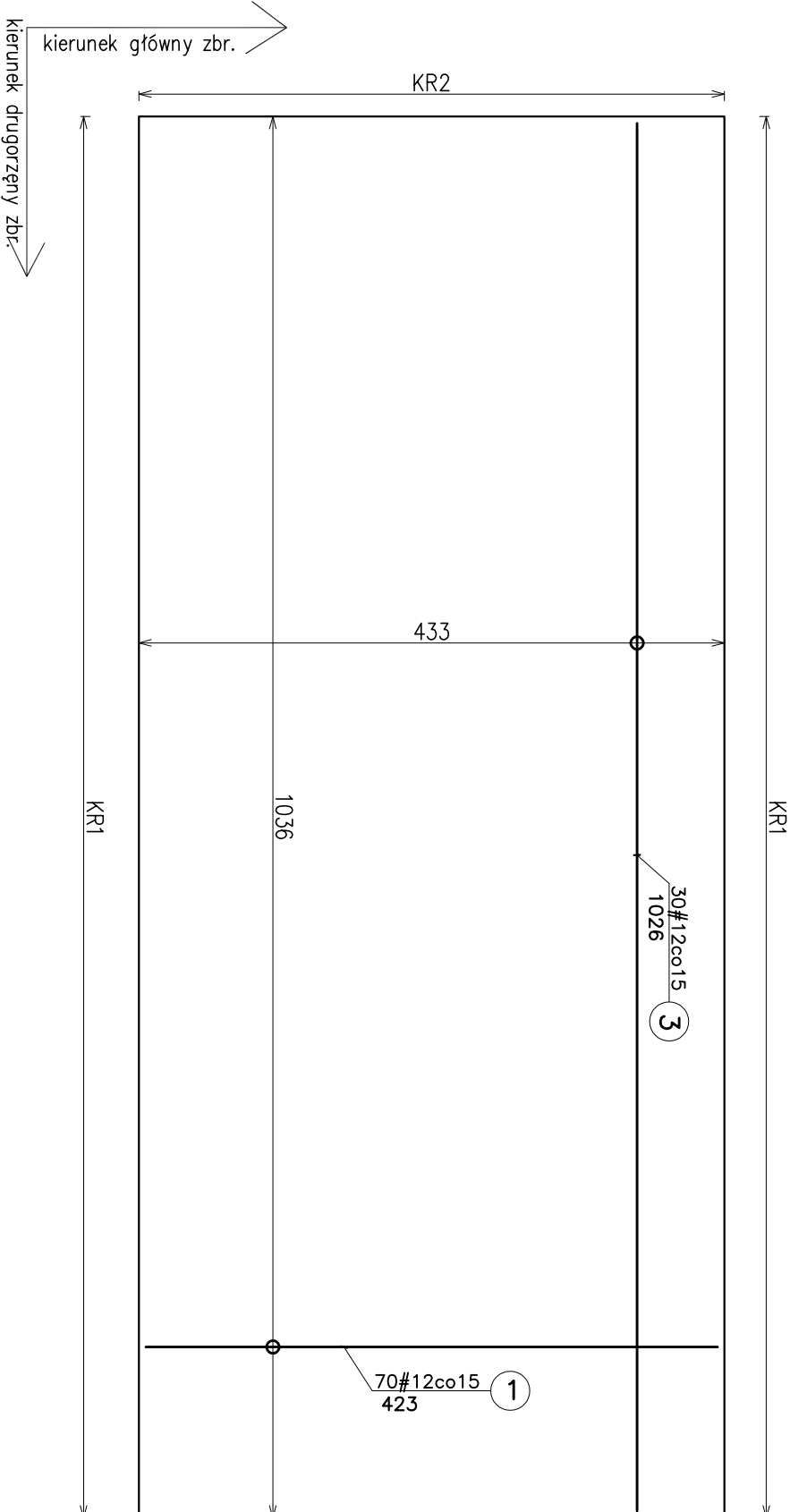
# FUNDAMENTY – ZBROJENIE

SKALA 1:50/1:25

## FUNDAMENT St-1

1:50 1szt

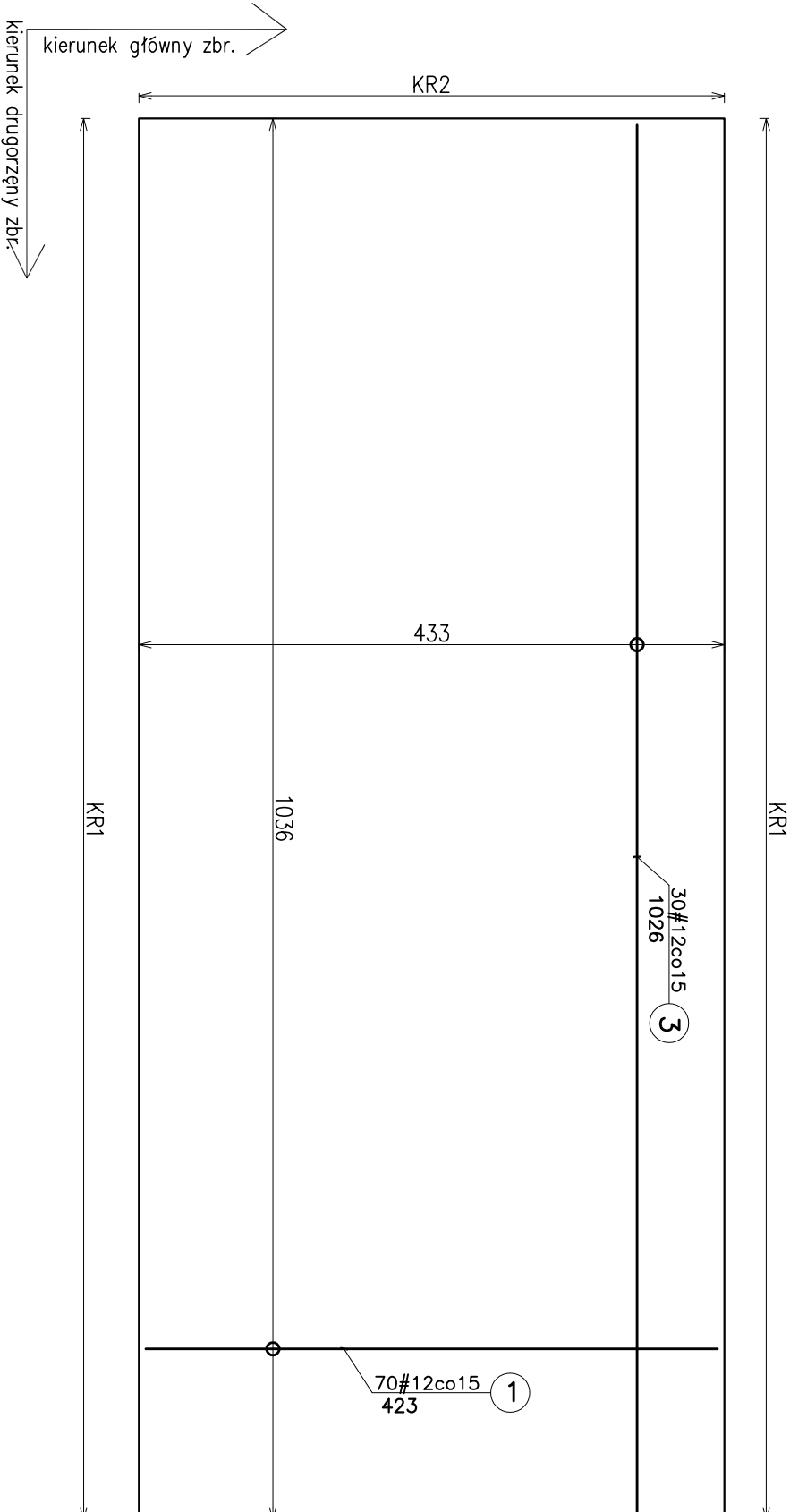
### FUNDAMENT St-1 - ZBROJENIE DOŁEM



## FUNDAMENT St-2

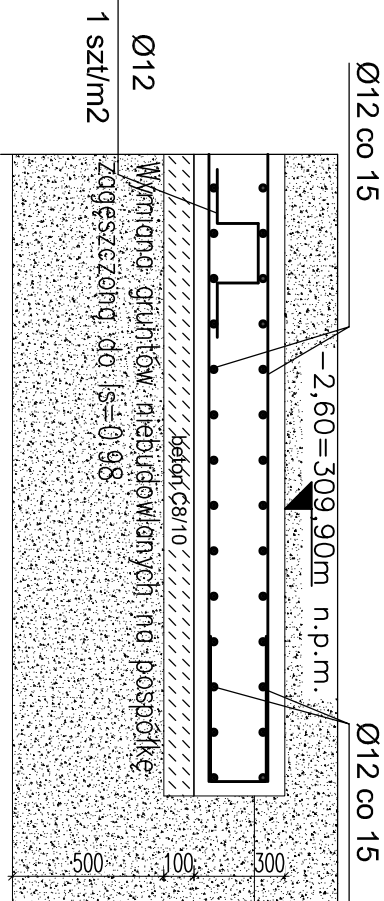
1:50 1szt

### FUNDAMENT St-2 - ZBROJENIE DOŁEM



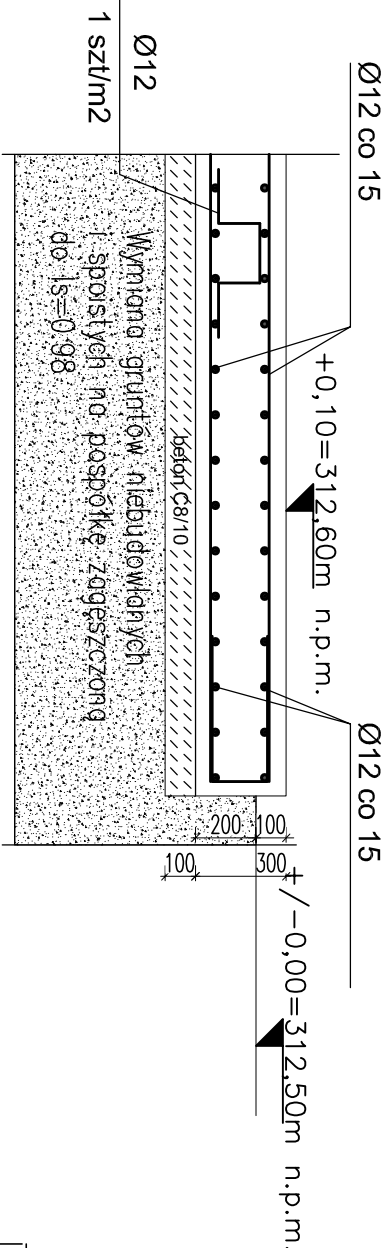
## Stopa St1 - przekrój i zbrojenie

skala 1:25



## Stopa St2- przekrój i zbrojenie

skala 1:25



- Uwaga:
- Rysunek rozpatrywać z aktualną architekturą i pozostającymi projektant branzowymi.
  - Posadowienie fundamentów zaprojektowano jako bezpośrednie posadzenie w warstwie piasków drobnych, średniozgrzeszczonych.
  - Własne nasypów niebudowlanych i gruntów spoistych (zależające pod projektowanym fundamentem jednostki kogeneracyjnej) należy wymienić na pospółkę zagęszczoną do  $\rho_s=0,98$  do poziomu warstwy geotechnicznej III (Po-ID=0,40).
  - Rozpatrywać łącznie z dokumentacją geotechniczną.
  - Projekty wykonawcze ewentualnego zabezpieczenia i odwodnienia wykopu według oddzielnych opracowań.
  - Na chłodnym betonie przewidzieć ułożenie 1x papa termozgrzewalna.
  - W fundamentach i chłupym betonie osadzić akcesoria elektryczne i instalacyjne zgodnie z projektami branżowymi.
  - Przed rozpoczęciem robót ustalić i ewentualnie zabezpieczyć wszystkie instalacje podziemne.
  - Wymiary podano w cm

### ZESTAWIENIE ZBROJENIA

NR.	ŚRED.	DL.	ILUŚĆ PR.	DL. OGÓŁEM[m]
PR.	[mm]	1 EL.	WSZ.EL.	AIIN
1	#12	4,23	140	592,2
2	#12	2,94	90	264,6
3	#12	10,26	60	615,6
4	#12	6,56	42	275,52
5	#12	2,4	21	50,4
6	#12	mb	0	0
7	#12	0,99	143	141,57
8	#12	2	21	42
9	#12	1,02	227	231,54
10	#12	1,09	66	71,94

DLUGOŚĆ OGÓŁEM[m] 0 2285,37

### ASORTYMENT WEDŁUG ŚREDNIC

ŚREDN.	DLUG.	JEDN	Λ0	AIIN
[mm]	[m]	[kg/m]	[kg]	[kg]
#12	2285,4	0,888	0	2029

MASA WG RODZ. STALI 0 2029

MASA CAŁKOWITA 2029

BETON: B30W8  
Klasa eksp. XC2  
STAL: AIIN B500SP  
otulina:  $\rho_{otm}=5\text{cm}$

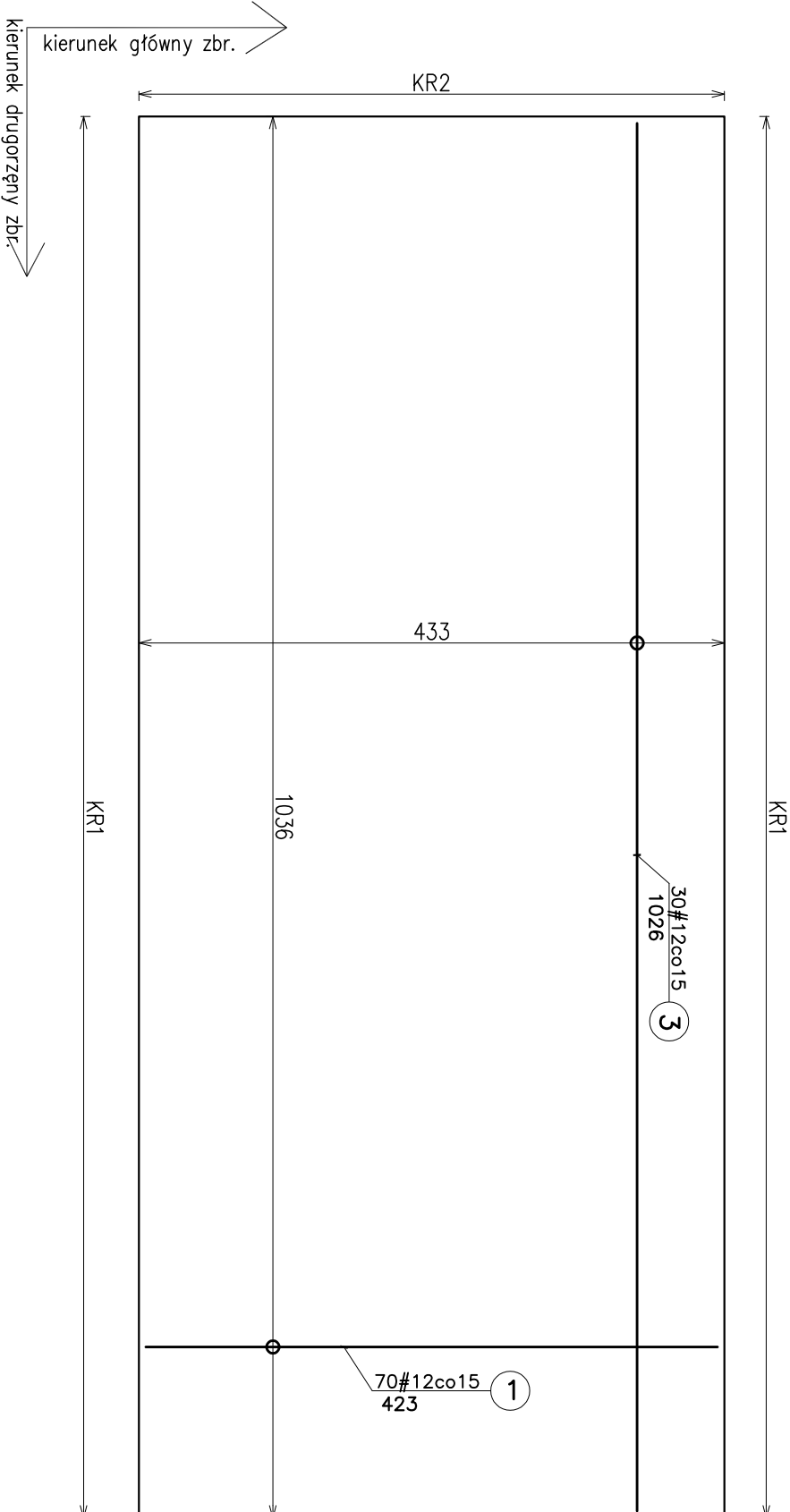
# FUNDAMENTY – ZBROJENIE

SKALA 1:50/1:25

## FUNDAMENT St-1

1:50 1szt

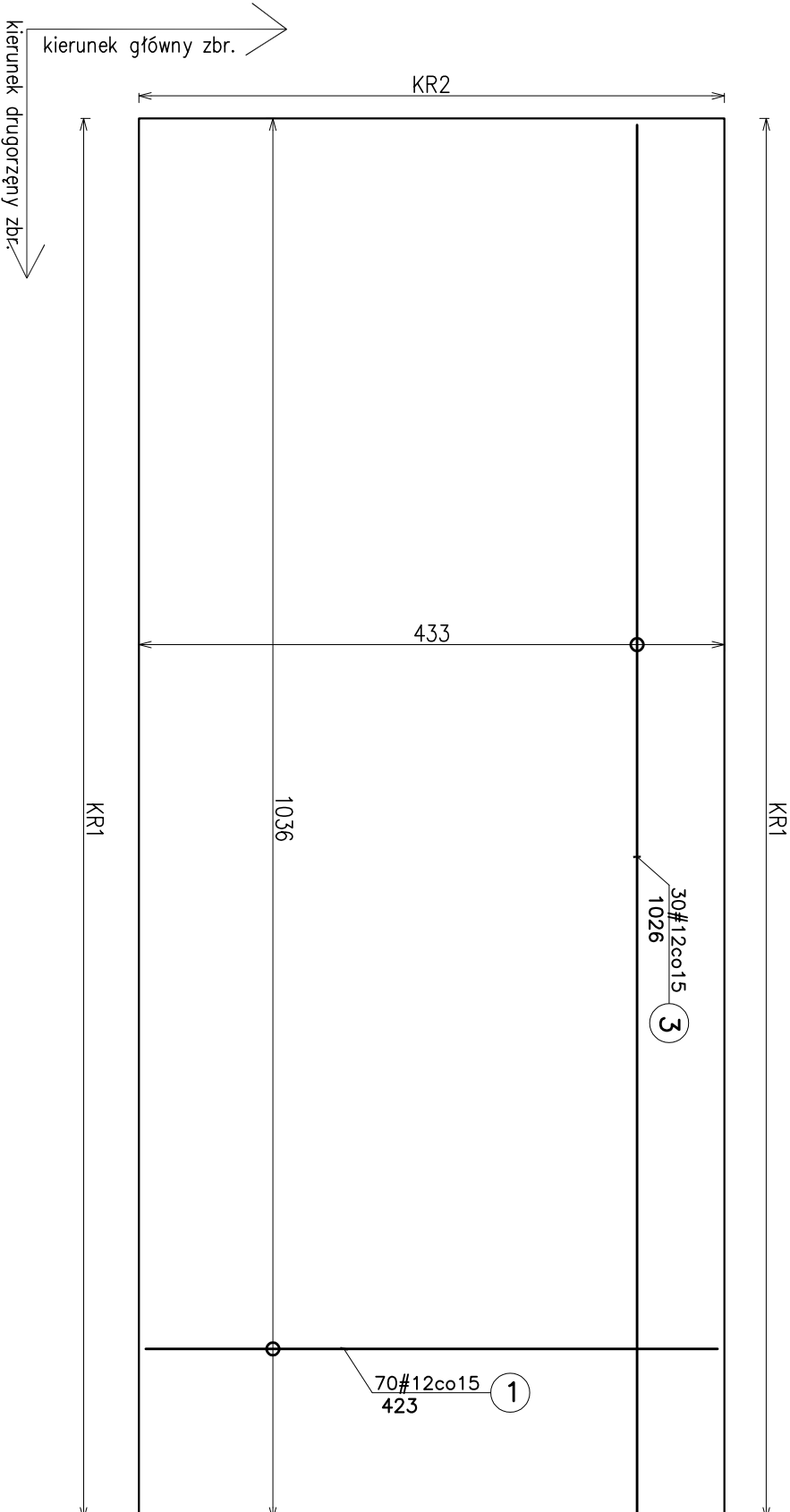
### FUNDAMENT St-1 - ZBROJENIE DOŁEM



## FUNDAMENT St-2

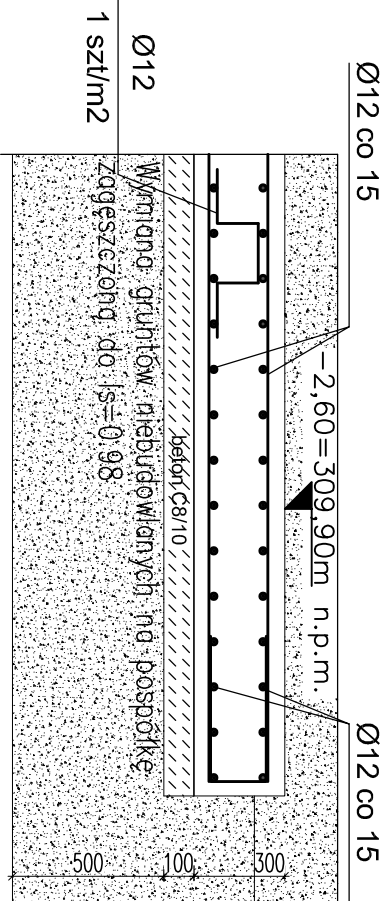
1:50 1szt

### FUNDAMENT St-2 - ZBROJENIE DOŁEM



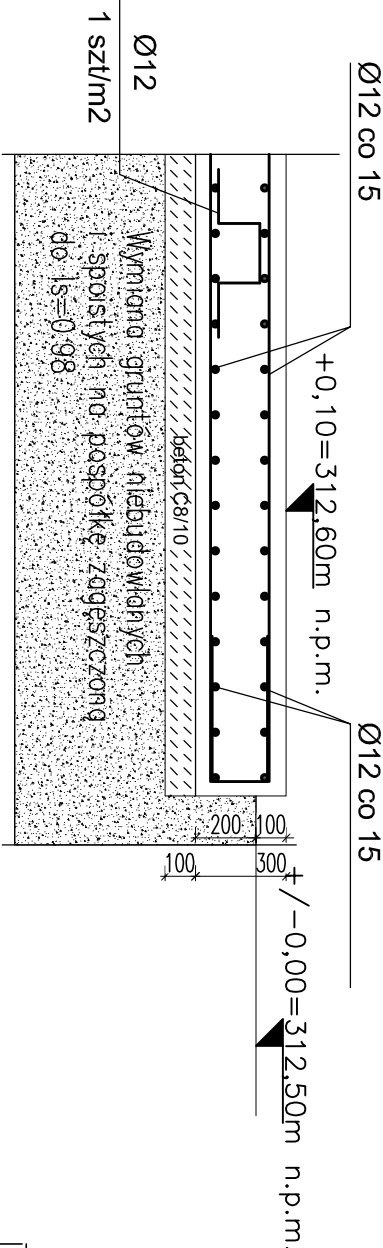
## Stopa St1 - przekrój i zbrojenie

skala 1:25



## Stopa St2- przekrój i zbrojenie

skala 1:25



- Uwaga:
- Rysunek rozpatrywać z aktualną architekturą i pozostającymi projektant branzowymi.
  - Posadowienie fundamentów zaprojektowano jako bezpośrednie posadzenie w warstwie piasków drobnych, średniozgrzeszczonych.
  - Własne nasypów niebudowlanych i gruntów spoistych (zależające pod projektowanym fundamentem jednostki kogeneracyjnej) należy wymienić na pospółkę zagęszczoną do  $\rho_s=0,98$  do poziomu warstwy geotechnicznej III (Po-ID=0,40).
  - Rozpatrywać łącznie z dokumentacją geotechniczną.
  - Projekty wykonawcze ewentualnego zabezpieczenia i odwodnienia wykopu według oddzielnych opracowań.
  - Na chłodnym betonie przewidzieć ułożenie 1x papa termozgrzewalna.
  - W fundamentach i chłupym betonie osadzić akcesoria elektryczne i instalacyjne zgodnie z projektami branżowymi.
  - Przed rozpoczęciem robót ustalić i ewentualnie zabezpieczyć wszystkie instalacje podziemne.
  - Wymiary podano w cm

### ZESTAWIENIE ZBROJENIA

NR.	ŚRED.	DL.	ILUŚĆ PR.	DL. OGÓŁEM[m]
PR.	[mm]	1 EL.	WSZ.EL.	AIIN
1	#12	4,23	140	592,2
2	#12	2,94	90	264,6
3	#12	10,26	60	615,6
4	#12	6,56	42	275,52
5	#12	2,4	21	50,4
6	#12	mb	0	0
7	#12	0,99	143	141,57
8	#12	2	21	42
9	#12	1,02	227	231,54
10	#12	1,09	66	71,94

DLUGOŚĆ OGÓŁEM[m] 0 2285,37

### ASORTYMENT WEDŁUG ŚREDNIC

ŚREDN.	DLUG.	JEDN	Λ0	AIIN
[mm]	[m]	[kg/m]	[kg]	[kg]
#12	2285,4	0,888	0	2029

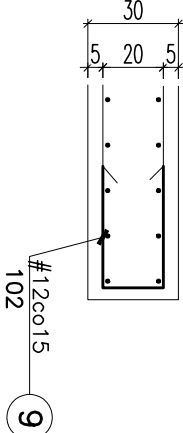
MASA WG RODZ. STALI 0 2029

MASA CAŁKOWITA 2029

BETON: B30W8  
Klasa eksp. XC2  
STAL: AIIN B500SP  
otulina:  $\rho_{otm}=5\text{cm}$

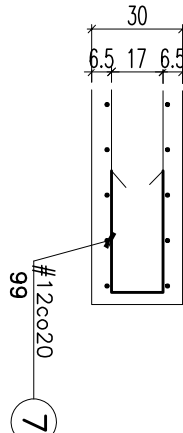
## DOZBROJENIE KRAWĘDZI KR1 PŁYTY

1:25 34,1mb

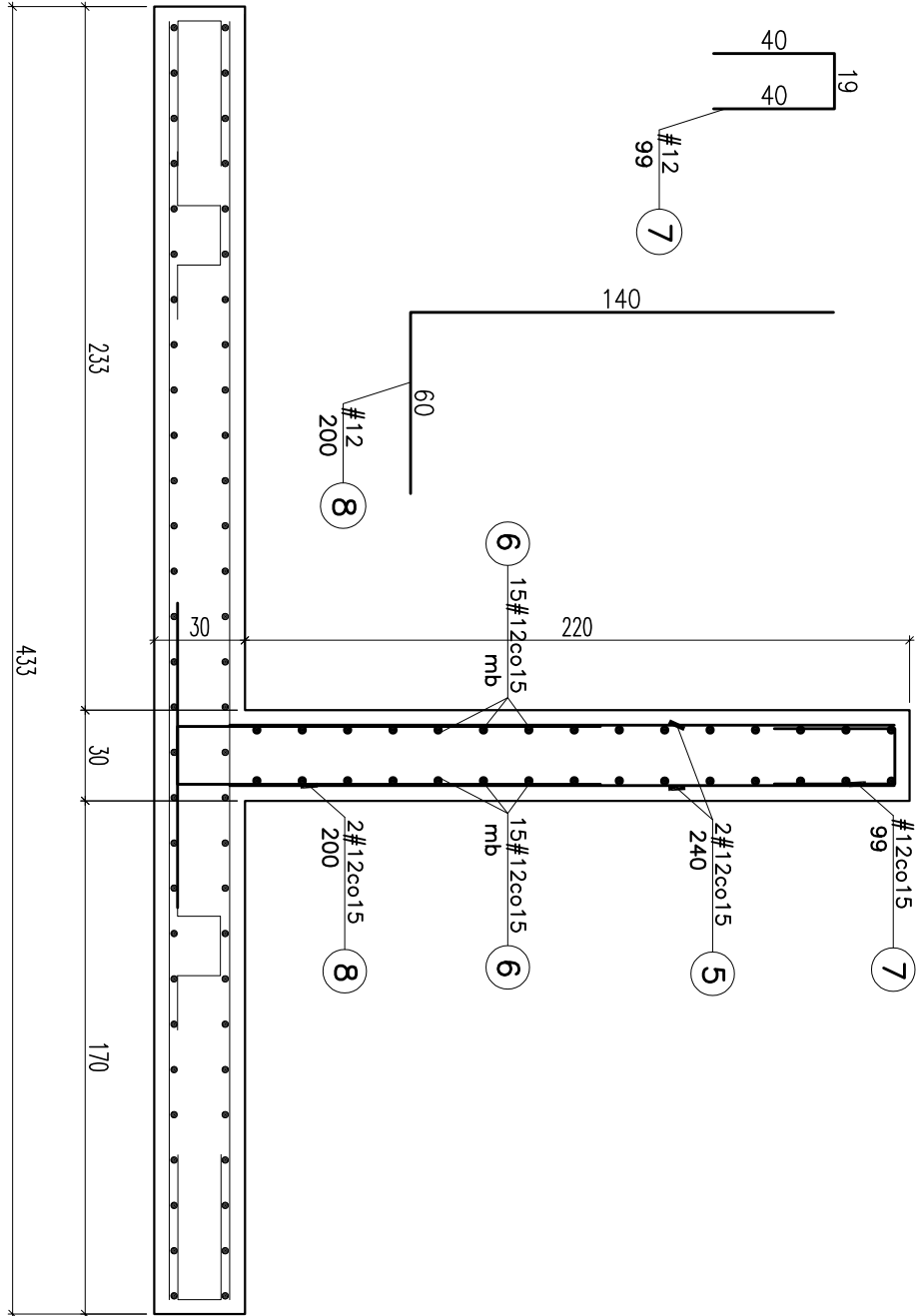
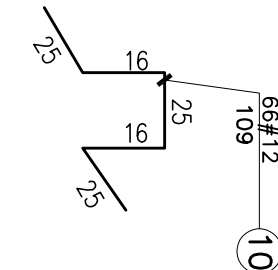


## DOZBROJENIE KRAWĘDZI KR2 PŁYTY

1:25 14,8mb



## Elementy dystansowe (płyta 30cm) 1szt na 1m2



Nowy Sącz, ul. Barbackiego 28/21, tel/fax (018) 443 42 54 : e-mail: wojnar@poczta.onet.pl, www.wojnar.nys.pl			
PROJEKTOWANIE-NADZORY SIECI I INSTALACJI SANITARNYCH mgr inż. Jacek Wojnar			
inwestor:	WE S.C. PRZEDSIĘWSTWIO ENERGETYKI OGP. J.E. Sp. z o.o. w Nowym Sączu	nr:	12/K/2025
obiekt:	ul. Włodarskiego 56, 33-300 Nowy Sącz	data:	06.2025
faza:	PROJEKT TECHNICZNY		
temat:	POSADOWIENIE MOBILNEJ KOTŁOWNI KONTROLEROWANEJ OLEJOWO-GAZOWEJ O MOCY 700 kW WRAZ Z PROJEKTEM DWA PRĄDZICOWY ZABÓWKIEN PŁYNA O PRĘDKOŚCI DO 3m/s ORAZ WZDŁĘŻNYMI WYKONANIA I TECHNIKĄ SŁOŻAKA SIECI DOKONYWANIE INSTALACJONIE PRACOWNICZYM ZAKŁADAM PRACOWNICZYM WYKONANIE WYKONANIE WYKONANIE WYKONANIE	skala:	1:50/1:25
rysownik:	FUNDAMENTY - ZBROJENIE	pr. rys.:	K002
projektant:	mgr inż. Bartosz Wrońska		
upr. nr:	MA/P/0043/POD/07		
w specjalności:	Konstrukcyjno-budowlanej		
suprawdzający:	mgr inż. Jan Jasica		
upr. nr:	MA/P/0289/POD/K08		
w specjalności:	Konstrukcyjno-budowlanej		
	zespół projektowy:		